

Wir arbeiten multiprofessionell
und teamübergreifend im
Co-Betreuungssystem.

Verbindung von Jugend-
hilfe, Suchthilfe und Hilfen
zur Erziehung ...

Man kann einen Menschen
nichts lehren, man kann
ihm nur helfen, es selbst
zu finden. Galileo Galilei

Besuchen Sie uns auch auf diesen
Social-Media-Kanälen!



**Ambulante Hilfen
Büro Bautzen**

Schäfferstraße 43, 02625 Bautzen
Fon: 03591.2727555 Fax: 03591.2719469
E-Mail: kambus@rasop.de

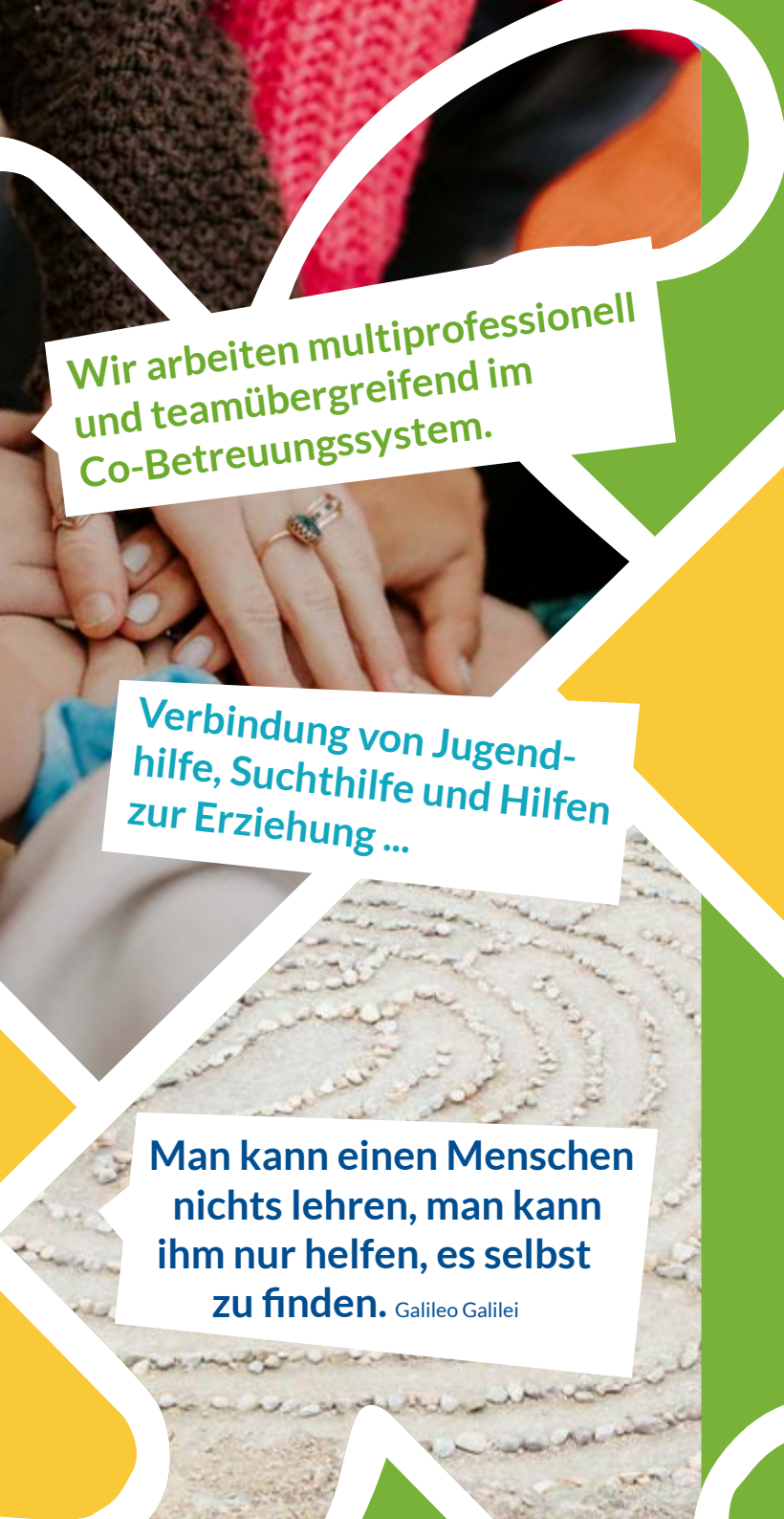
**Ambulante Hilfen
Büro Radeberg**

Güterbahnhofstraße 3, 01454 Radeberg
Fon: 03528.4552620
E-Mail: kambus@rasop.de

Radebeuler Sozialprojekte gGmbH
Geschäftsstelle: Leipziger Straße 26, 01127 Dresden
Fon: 0351.8314943 Fax: 0351. 8314944
E-Mail: info@rasop.de Web: www.rasop.de

Ambulante Hilfen zur Erziehung

**LANDKREIS
BAUTZEN**



Sozialpädagogische Familienhilfe

Unsere Hilfe richtet sich an Familien mit komplexen Problemlagen und psychischen Beeinträchtigungen, insbesondere einer Suchtproblematik. Die betroffenen Familien haben Schwierigkeiten in der Bewältigung des Alltags und bei der Versorgung, Betreuung und Erziehung ihrer Kinder. Dadurch werden die Entwicklungsmöglichkeiten der Kinder in der Familie maßgeblich beschränkt.

Erziehungsbeistand

Für Jugendliche und junge Erwachsene mit Entwicklungsauffälligkeiten, insbesondere suchtblastete Jugendliche.

Unsere Leistungen / Inhalte

- ◉ Sozialpädagogisches Clearing
- ◉ Aufbau einer gelingenden Alltagsstruktur
- ◉ Hilfe beim Aufbau individueller und sozial passender Netzwerke zur Ermöglichung eines eigenverantwortlichen Lebens
- ◉ Beratung zum Umgang mit einer Suchterkrankung / psychischen Erkrankungen, ggf. Vermittlung in spezifische Angebote
- ◉ Aufzeigen von Co-Abhängigkeiten
- ◉ Entwicklung eines Abstinenzgedankens mit dem Ziel der Abstinenz
- ◉ Förderung einer positiven Sicht auf ein Leben ohne Sucht
- ◉ Abwendung von Kindeswohlgefährdung
- ◉ Stärkung der Elternrolle und familiärer Erziehungskompetenzen
- ◉ Schaffung von Schutzräumen für Kinder aus suchtblasteten Familien, Öffnung des Suchtgeheimnisses



Besonderheiten unserer Arbeit

- ◉ Clearing bei Verdacht auf Suchtmittelkonsum in Zusammenarbeit mit der zuständigen Suchtberatungsstelle
- ◉ Arbeit nach den Standards der Kooperationsvereinbarung „Drogenhilfe in Dresden“
- ◉ Durchführung von Drogen- und Alkoholkontrollen im Rahmen der Kontakttermine
- ◉ Suchtspezifische Hilfeausgestaltung
- ◉ Integrierte individuelle Gruppenangebote
- ◉ Resilienzdiagnostik für Kinder von 6-12 Jahren

Über uns

Die Radebeuler Sozialprojekte gGmbH ist ein in Sachsen regional tätiger Jugendhilfeträger mit Standorten in Dresden, Großenhain, Pulsnitz, Bautzen, Meißen und Kamenz. Als Träger können wir auf 20 Jahre Erfahrung in den Bereichen Jugend- und Familienhilfe, Sozialhilfe, Suchthilfe und Prävention sowie Gestaltung von innovativen Angeboten und Projekten zurückgreifen. Mit unserer Arbeit geben wir den Menschen Unterstützung, ihren Weg zu finden, ihre Ziele und Wünsche zu verwirklichen, schwierige Lebensphasen zu überwinden.

- ◉ Beratung zum Umgang mit Konflikten in der Familie / Konfliktbewältigungsstrategien aufzeigen
- ◉ Lösungsorientierte Beratung zu Beziehungsproblemen
- ◉ Erschließung der Angebote von Ämtern und Behörden zur beruflichen Integration
- ◉ Entwicklung einer schulischen und beruflichen Perspektive
- ◉ Themen der Gesundheitsvorsorge
- ◉ Beratung zu Themen der Schuldenregulierung / Finanzkalkulation

